

COMUNE DI SOLIERA

Provincia di Modena

STUDIO TECNICO

SALVATERRA GEOM. ROBERTO

INQUADRAMENTO E DOCUMENTAZIONE FOTOGRAFICA

RELATIVA AL ART.53 – L.R.24 PER LA DEMOLIZIONE CON RICOSTRUZIONE IN AMPLIAMENTO
E CAMBIO D'USO DA MAGAZZINO A LABORATORIO DI MISCELAZIONE
ALLA PORZIONE DI FABRICATO, POSTO A SOLIERA (MO)
IN VIA LAMETTA CIV. 140-146, PER CONTO DELLA:

Proprietà: RINALDI S.r.l.

Locataria: Or.Sell S.p.a.

SOLIERA – Marzo 2021

- estratto di mappa catastale;
- foto satellitare;
- punti di scatto;
- documentazione fotografica;
- estratto dal P.O.C.

STUDIO TECNICO SALVATERRA GEOMETRA ROBERTO

Via Roma n°325 – 41019 – Soliera (MO)

T.059/565155 – Fax 059/565417

info@studiosalvaterra.it

ESTRATTO DI MAPPA CATASTALE – Foglio 5, Particella 230

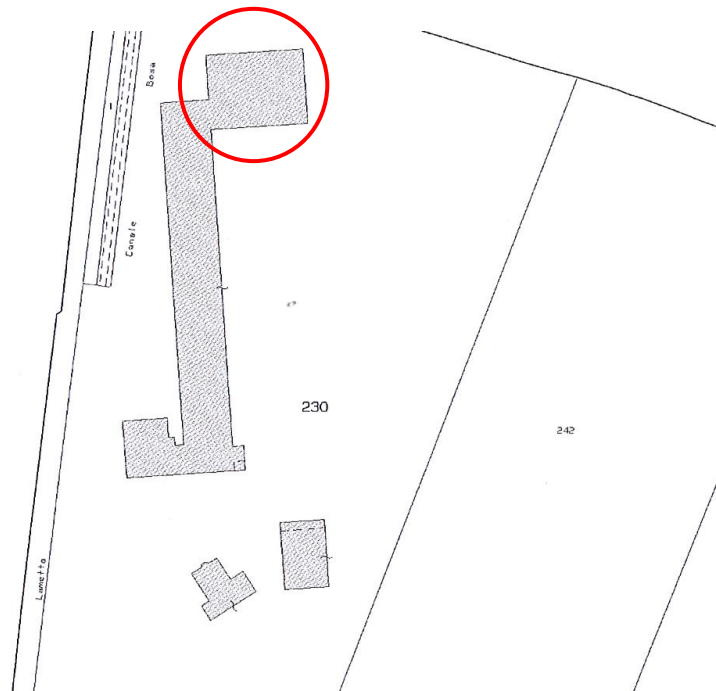
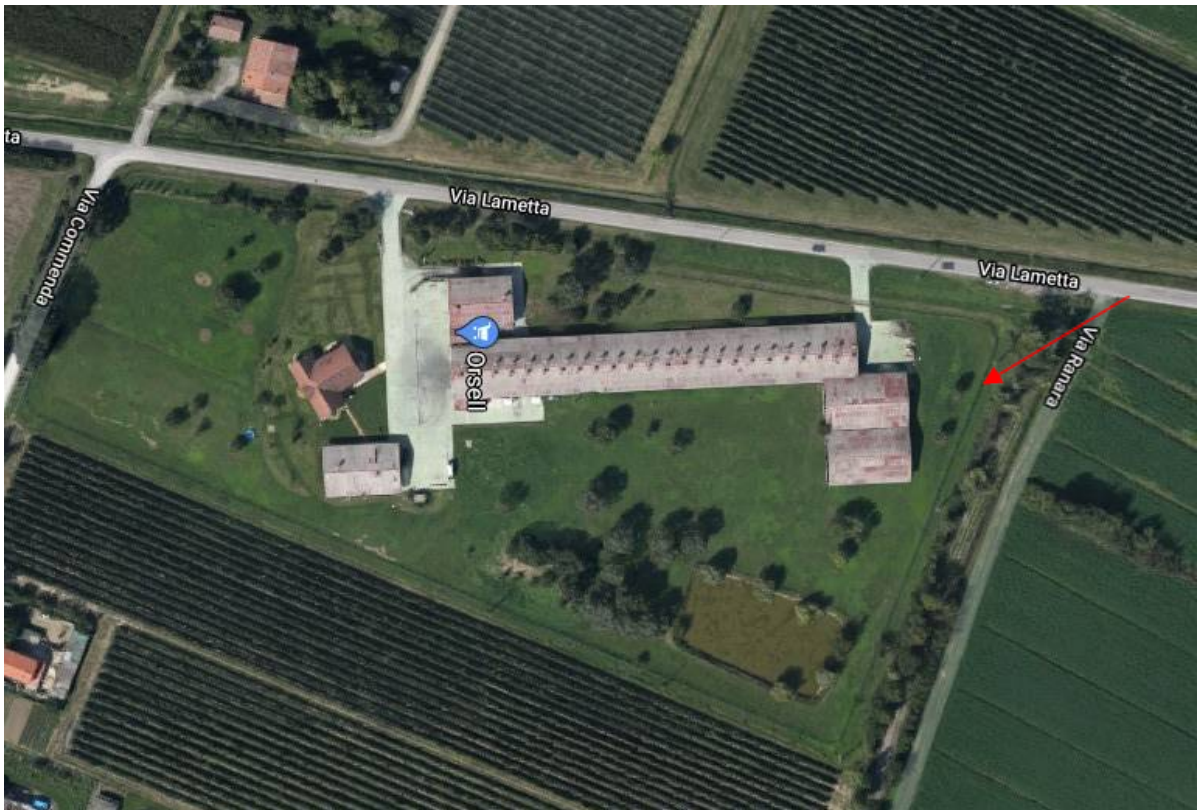


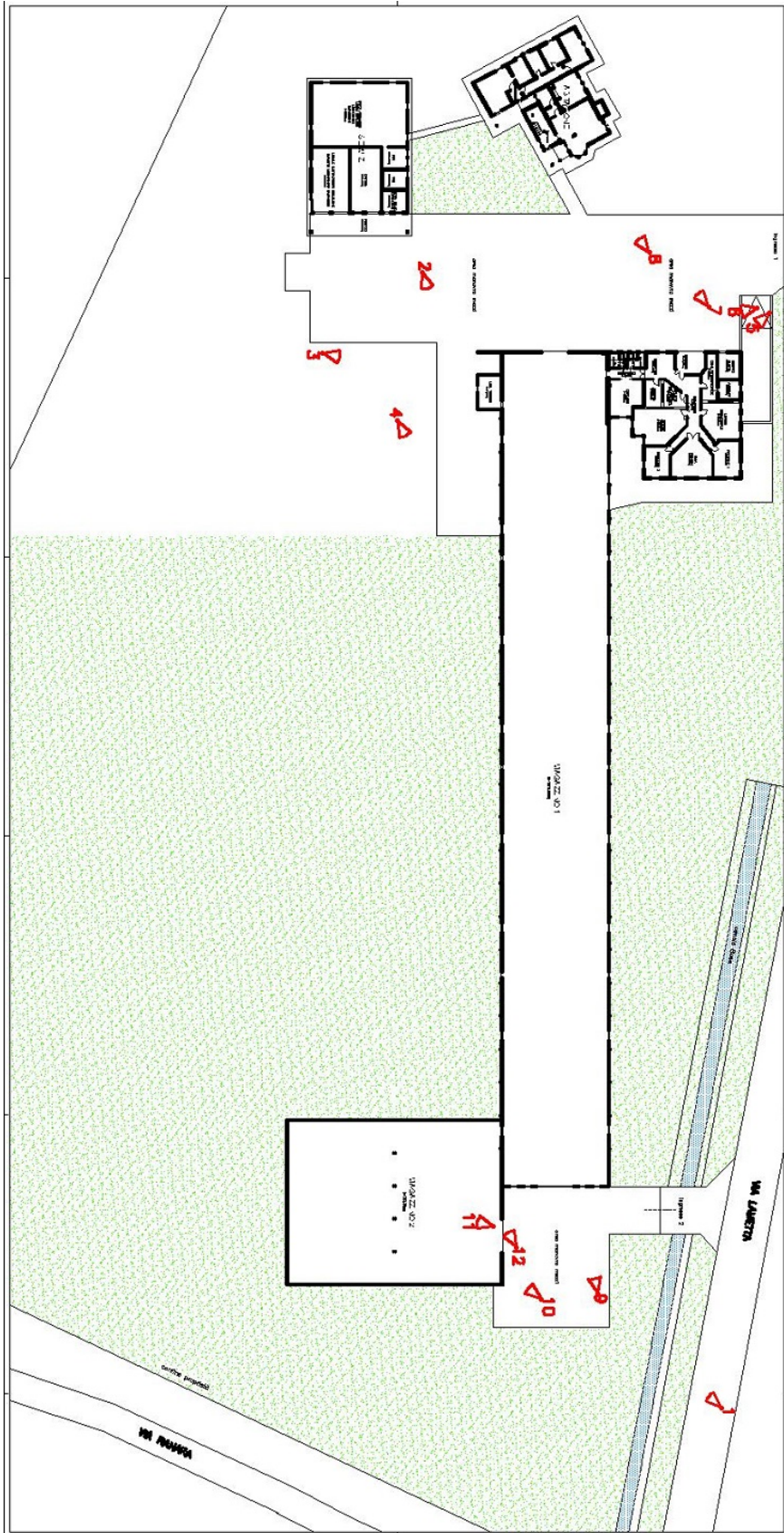
FOTO SATELLITARI







PUNTI DI SCATTO
ESTERNO



DOCUMENTAZIONE FOTOGRAFICA

ESTERNO



1



2

DOCUMENTAZIONE FOTOGRAFICA



3



4

DOCUMENTAZIONE FOTOGRAFICA



5



6

DOCUMENTAZIONE FOTOGRAFICA



7



8

DOCUMENTAZIONE FOTOGRAFICA



9



10

DOCUMENTAZIONE FOTOGRAFICA

INTERNO



11



12

ESTRATTO P.O.C.

