

COMUNE DI SOLIERA

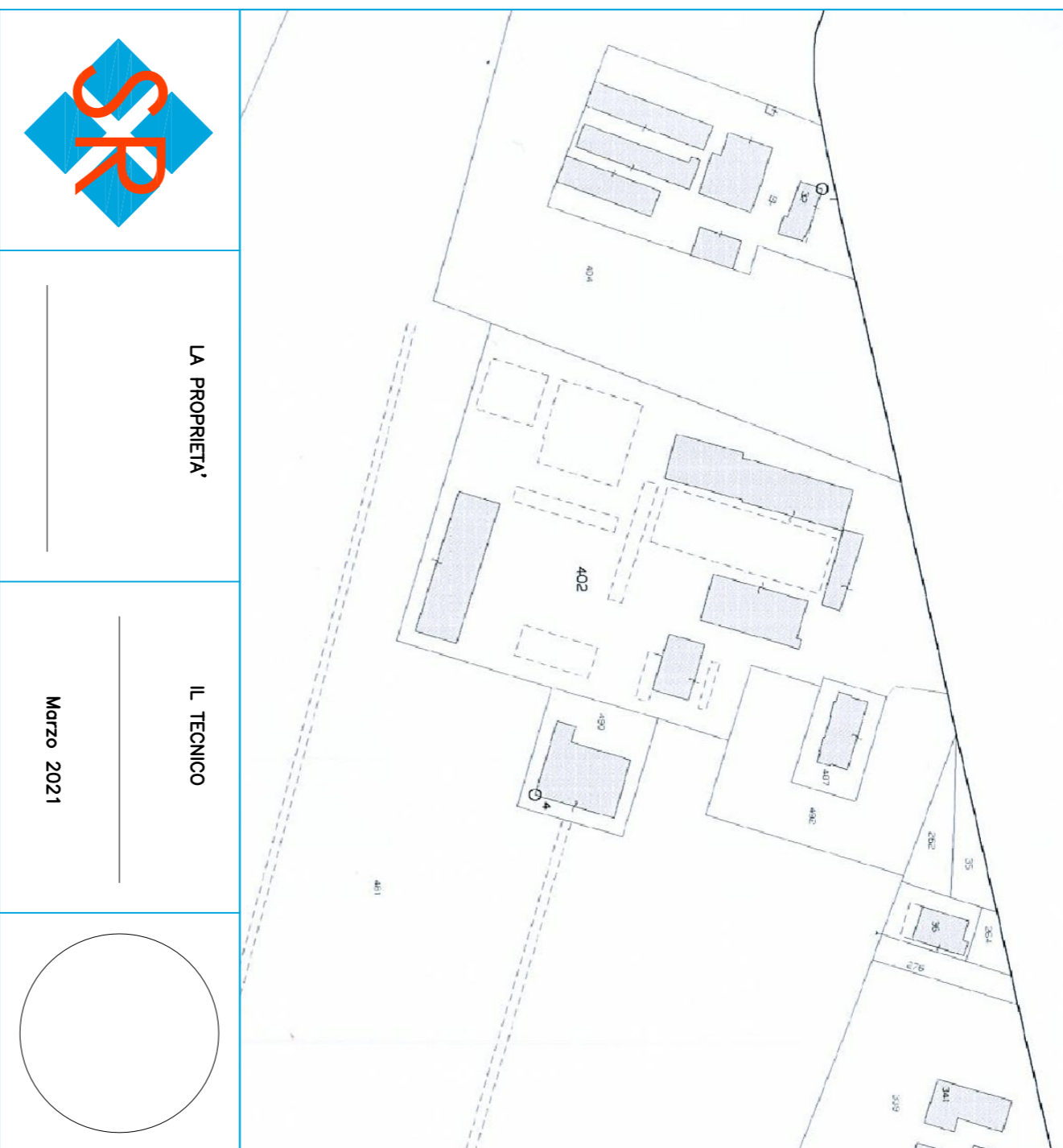
PROVINCIA DI MODENA

PROCEDIMENTO UNICO
 ART.53 - L.R.n.24, per la demolizione e ricostruzione di due nuove stalle e un essiccatoio a Soliera, in via Croce Lama n°56 per conto della:
AZIENDA AGRICOLA LUGLI CELESTE

scale 1:500/250

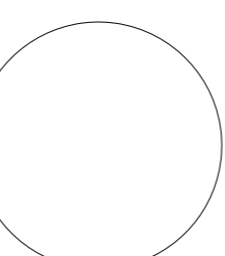
FOGLIO 33
 PARTICELLA 402

TAVOLA
7



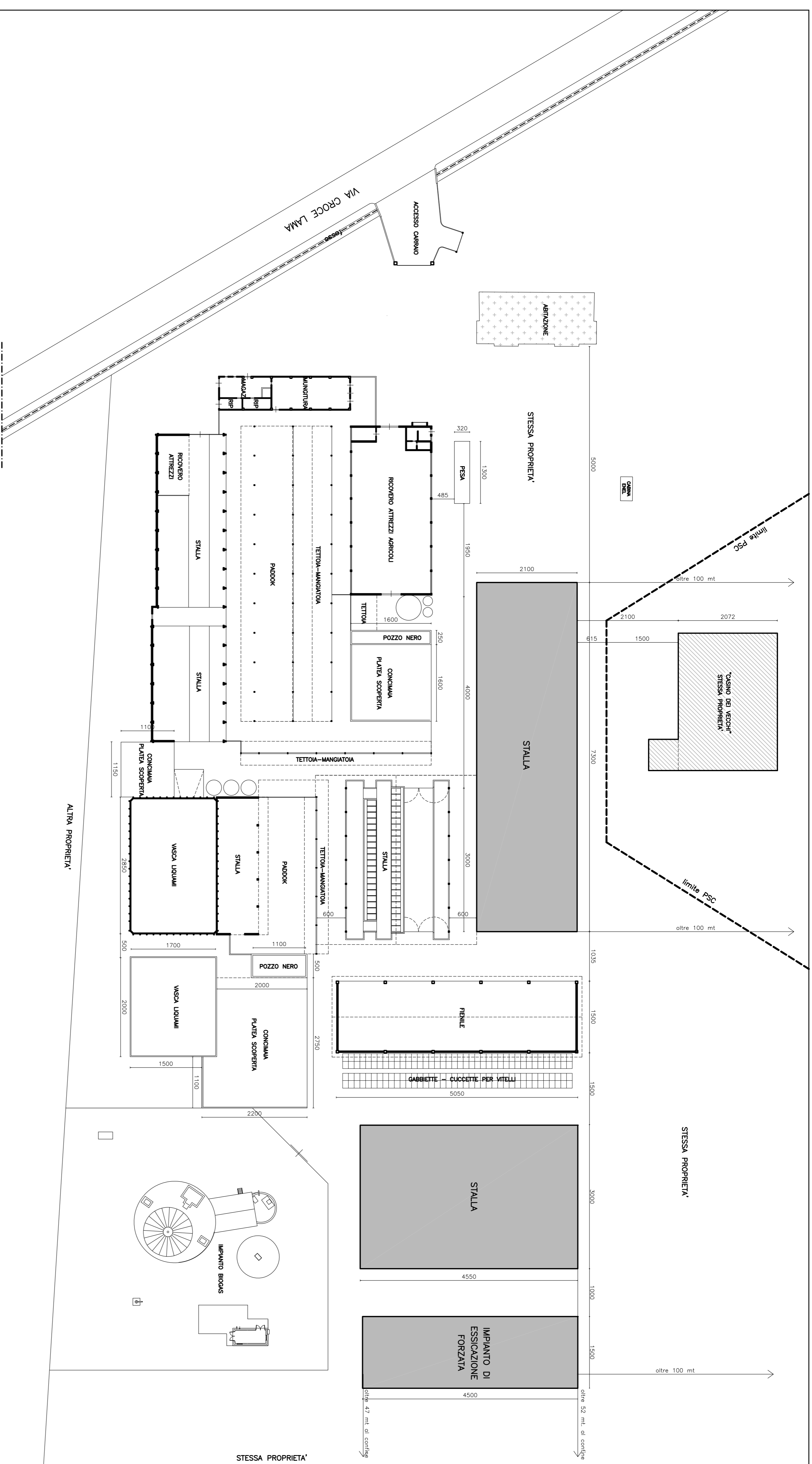
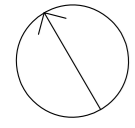
LA PROPRIETA'

IL TECNICO



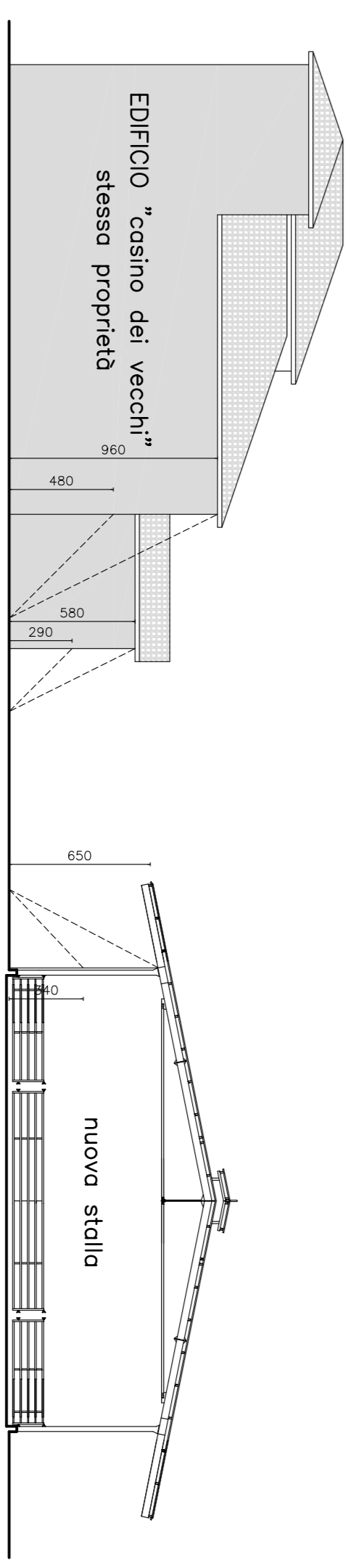
SALVATERRA ROBERTO Geometra - 41015 Soliera (Mo) via Roma: 325 Tel. 059 565155 Fax 059 565417
 info@studiodisolvieri.it
© copyright: LA PROPRIETA' DI QUESTO DISEGNO CON TUTTI I DIRITTI DI PROPRIETA' E DI AUTORE. TUTTI I DIRITTI RISERVATI.

edifici in progetto



PLANIMETRIA GENERALE — distanze dai confini

scala 1:500



VISUALE LIBERA (VL)

scala 1:250